



EDELWEISS & GURGL

EDLE MOMENTE
SEIT 1889

TEAM HOME



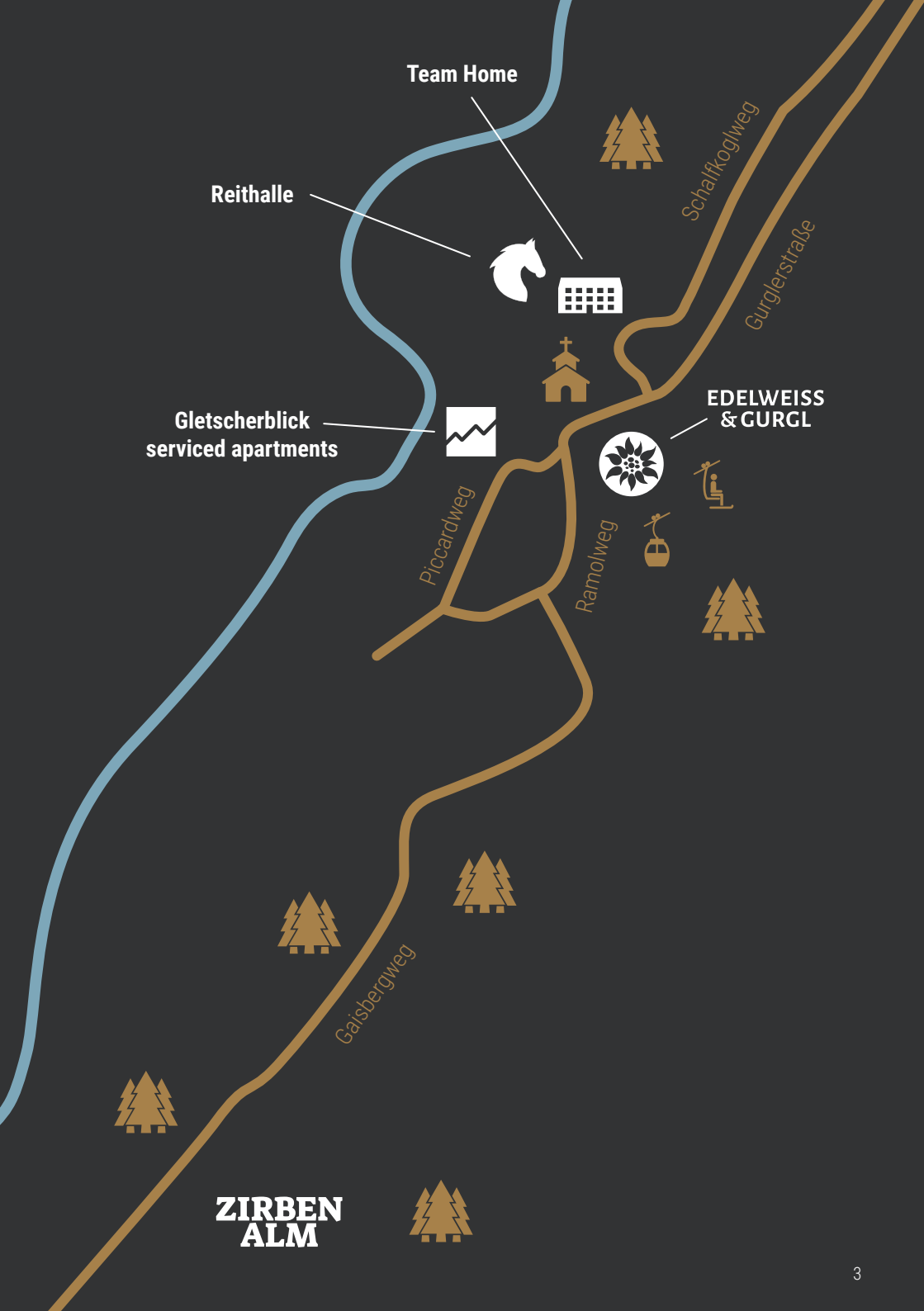
Herzlich willkommen im Hotel Edelweiss & Gurgl

Schön, dass Du Deine Persönlichkeit, Dein Fachwissen und Deine Leidenschaft für die Hotellerie bei uns einbringen möchtest. Wir hoffen, Du fühlst Dich wohl in unserem Team! Wann immer wir Dir helfen können, zögere nicht und frage uns, Du kannst jederzeit auf unsere Unterstützung zählen. Die Edelweiss-Familie ist ein Team, das an einem Strang zieht und Du bist ab jetzt Teil dieser Familie. Wir wünschen Dir einen guten Start, ein schönes, gemeinsames Kennenlernen und freuen uns auf eine erfolgreiche Zusammenarbeit mit Dir.

Welcome to the Hotel *Edelweiss & Gurgl*

We are pleased that you would like to contribute your personality, your expertise and your passion to the hotel industry. We hope that you will feel right at home in our team! Whenever we can help you, don't hesitate and ask us, you can always count on our support. The Edelweiss family is a team that pulls together and you are now part of that family. We hope you have a good start, a great first encounter with everyone and look forward to successfully working together with you.

English: Please go to page 17 >



Team Home

Reithalle

Gletscherblick
serviced apartments

EDELWEISS
& GURGL

ZIRBEN
ALM

Fakten

zum Hotel Edelweiss & Gurgl

Die Geschichte des Hauses führt bis ins Jahr 1889 zurück und wird bis heute von der Familie Scheiber geführt. Das Hotel verfügt über 131 Zimmer und kann Durchschnittlich 250 Gäste beherbergen. In den Hauptferienzeiten werden sogar bis zu 330 Gäste untergebracht.

Ein Skivergnügen ohne Wartezeiten mit direktem Einstieg beim Hotel. Durch die besondere Lage direkt an den Skiliften bietet das Hotel Edelweiss & Gurgl größten Komfort für Skifahrer und Snowboarder. Wo anderswo die Lifte enden, fängt das Skigebiet Obergurgl-Hochgurgl erst richtig an. Die Region bietet Schneegarantie von Mitte November bis Anfang Mai.

Unser Wellnessbereich steht Dir täglich von 07:00 Uhr bis 15:00 Uhr zur Verfügung. Der Schwimmbadbereich ist für Gäste von 07:00 Uhr bis 20:00 Uhr geöffnet. Der Wellnessbereich erstreckt sich über 1200m². Neben dem Innenpool und einem Whirlpool gibt es noch ein beheiztes Außenschwimmbecken, welches von der Skipiste aus gut sichtbar ist. Der Saunabereich mit zwei Saunen, einem Dampfbad, einem Laconium, einer Kältegrotte und einer Infrarotkabine ist erst für Gäste ab 16 Jahren zugänglich.

Auch kulinarisch wird unseren Gästen viel geboten. Für den perfekten Start in den Skitag gibt es bei uns ein reichhaltiges Frühstücksbuffet. Während der Mittagszeit bieten wir eine Tageskarte mit vielen traditionellen Speisen an und am Abend können die Gäste zwischen dem 5-Gang Abendmenü, dem a la carte Restaurant oder dem Fonduerrestaurant wählen.



Die Zirben Alm: Im Hochgebirge daheim. Ebenfalls zum Hotel gehört die Zirbenalm - eine traditionelle Skihütte mitten im Skigebiet Obergurgl. Die Hütte ist nicht nur für Skifahrer ideal gelegen, sondern auch für Fußgänger, da sie nur 20 Gehminuten vom Hotel Edelweiss & Gurgl entfernt ist.

Scheiber Sport Skiverleih: Scheiber Sport findest Du 5x in Obergurgl-Hochgurgl. Das Hauptgeschäft befindet sich direkt im Hotel. Als Edelweiss & Gurgl Mitarbeiter erhältst Du Rabatt im Skiverleih.

Die Gletscherblick – serviced apartments sind auch ein Teil unseres Betriebes. 20 Apartments im modernen alpinen Stil bieten Unterkünfte für mehrere Personen. Die Apartments sind zur Selbstverpflegung, aber die Gäste können gerne die Services vom Hotel dazu buchen, wie zum Beispiel Halbpension oder die Nutzung des Wellnessbereichs.

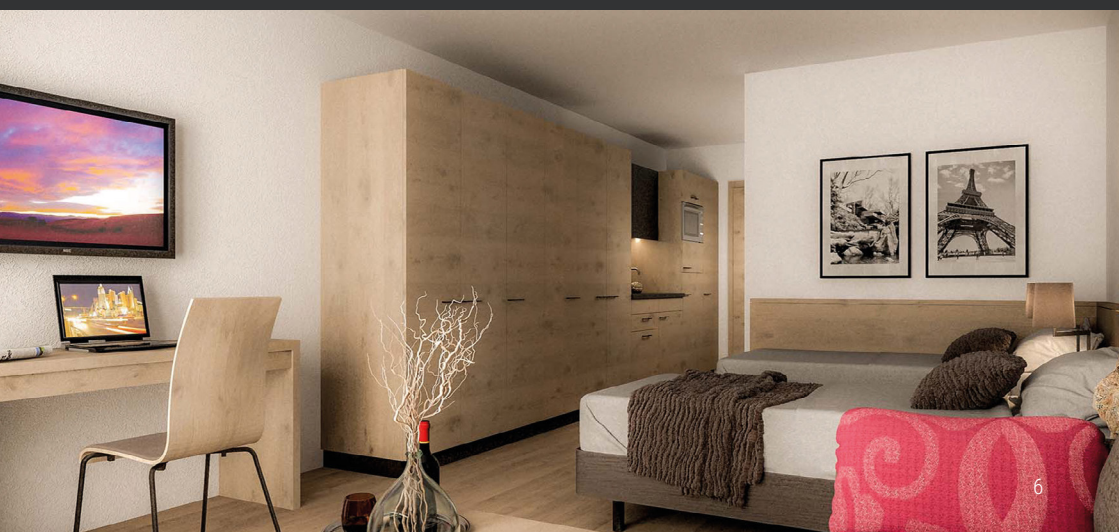
Eine große Leidenschaft der Familie Scheiber sind die Haflinger Pferde. Insgesamt haben wir im Moment 17 Stuten. Der Pferdestall sowie die höchstgelegene Reithalle Österreichs befinden sich nur wenige Meter vom Hotel entfernt. Mitarbeiter erhalten eine Ermäßigung auf Reitstunden!

Schlafen, wo der Adler seine Kreise zieht. Das Ramolhaus ist eine Schutzhütte auf 3.006m, welche ebenfalls vom Hotel Edelweiss & Gurgl betrieben wird. Diese wunderschöne alpine Hütte hat aber nur im Sommer geöffnet.



Mitarbeiter Vorteile

Unsere Mitarbeiter sind uns wichtig und wertvoll, deshalb bieten wir ein herzliches und familiäres Arbeitsklima. Neben geregelten Arbeitszeiten und leistungsgerechter Entlohnung bieten wir unseren Mitarbeitern noch viele weitere Benefits.





Neues Mitarbeiterhaus

- + Moderne Einzel- oder Doppelzimmer mit integrierter Kochnische
- + Kostenloses Internet
- + Fitnessraum



Arbeitszeiterfassung

- + Bei uns wird die Arbeitszeit genau erfasst und abgegolten.



Freizeitangebot

- + Freie Nutzung des Schwimmbads, Wellnessbereiches und Fitnessraums (zu vorgegebenen Zeiten)
- + Ermäßigung auf alle Wellnessbehandlungen, Wellnessprodukte und Reitstunden
- + Vergünstigung auf den Skipass
- + Ermäßigung in allen Scheiber Sport Geschäften auf Skiverleih und Verkauf



Verpflegung

- + Frühstück, Mittagessen, Abendessen
- + Auch am freien Tag



Arbeitsbekleidung

- + Das Erscheinungsbild unseres gesamten Teams ist uns wichtig, deshalb stellen wir unseren Mitarbeitern ihre persönliche Arbeitskleidung zur Verfügung. Ihr könnt die Dienstkleidung in der Waschküche abgeben, sie wird euch gewaschen und gebügelt.



Seminare

- + Wir bieten unseren Mitarbeitern die Möglichkeit zur Weiterbildung. Interne, aber auch externe Seminare und Trainings werden von uns unterstützt.

Öffnungszeiten rund um das Hotel



Hotel:

- > Rezeption: 07:00 Uhr bis 23:00 Uhr
- > Frühstück: 07:00 Uhr bis 10:00 Uhr
- > À la carte: 10:00 Uhr bis 21:00 Uhr
- > Abendessen: 18:30 Uhr bis 21:00 Uhr
- > Bar: ab 10:00 Uhr
- > Schwimmbad: 07:00 Uhr bis 20:00 Uhr
- > Wellnessbehandlungen: 09:00 Uhr bis 20:00 Uhr
- > Saunalandschaft: 14:00 Uhr bis 20:00 Uhr
(bei Schlechtwetter ab 12:00 Uhr)



Sportgeschäfte: [siehe unter scheibersport.com](https://scheibersport.com)

- > Hauptgeschäft und Festkogel
- > Dorfplatz
- > Untergurgl und Hochgurgl



Skischule: [siehe unter skischule-obergurgl.com](https://skischule-obergurgl.com)



Arzt: [siehe unter med-obergurgl.com](https://med-obergurgl.com)



Almen:

- > Zirben Alm: täglich 09:00 bis 17:00 Uhr
Donnerstag Hüttenabend
- > Hohe Mut: Hüttenabend jeden Mittwoch



Mitarbeiteressenszeiten:

- > Frühstück: 06:00-09:00 Uhr
- > Mittagessen: 11:00-13:00 Uhr
- > Abendessen: 17:00-19:00 Uhr

Anmeldung Gemeinde Sölden:

Obergurgl gehört zur Gemeinde Sölden (Gemeindestrasse 1, 6450 Sölden) daher musst Du Dich dort bitte mit dem vom Hotel unterschriebenen Meldezettel und mit Deinem Reisepass oder Personalausweis anmelden.

Öffnungszeiten:

Montag bis Freitag von 08:00 Uhr bis 12:00 Uhr
und Donnerstag von 16:00 bis 18:00 Uhr

Bitte die Meldebestätigung im Anschluss im Hotel zur Kopie abgeben.

Nach Saisonsende ist man verpflichtet den Wohnsitz wieder abzumelden. Dies kann entweder selber in Sölden oder in der Heimatgemeinde erfolgen. Oder nach Rücksprache über das Hotel erledigt werden.

Bankverbindung in Österreich:

Wer gerne ein Österreichisches Konto haben möchte dem empfehlen wir die Raiffeisenbank in Sölden (Dorfstrasse 88, 6450 Sölden). Hierfür benötigst Du folgende Unterlagen:

- > Meldezettel von der Gemeinde
- > Lichtbildausweis
- > Steuernummer von zu Hause (nur bei Girokonto)
- > Euro 100,00 (davon EUR 50,00 als Kaution und EUR 50,00 werden für die Kontoeröffnung verrechnet)

Wie komme ich zu meiner E-Card?

E-Card beantragen:

E-Card beantragen



Ablauf:

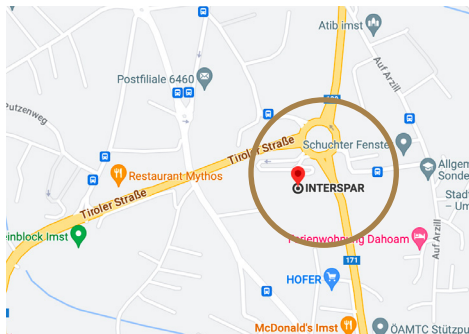
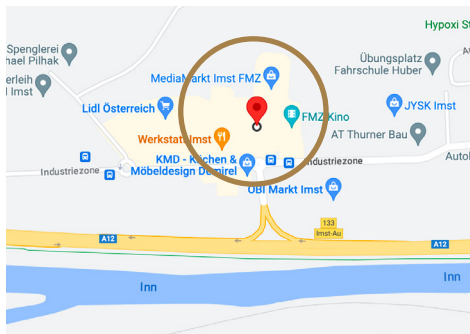
Bitte online über: <https://citizen.bmi.gv.at/at.gv.bmi.fnsetvweb-p/etv/public/Terminvereinbarung> einen Termin vereinbaren.

Folgende Unterlagen sind vor Ort mitzubringen:

- > gültiges Reisedokument
- > Passfoto den Passkriterien entsprechend und nicht älter als 1/2 Jahr
- > Meldezettel (ZMR-Auszug)
- > Sozialversicherungsnummer (Steht auf dem Lohnzettel bzw. kann per Mail im Büro nachgefragt werden office@1889.at)
- > Reservierungsnummer (erhältst Du nach der online Anmeldung)

Solltest Du über ein Visum, Asylkarte, Fremdenpass etc. verfügen, kann die Gesundheitskasse auf dieses Foto zugreifen. Dies kann über den Fotocheck (siehe unten) geprüft werden.

Wo kann ich ein Passfoto für meine E-Card machen? Gemeinde Sölden (Gemeindestraße 1, 6450 Sölden; Öffnungszeiten: Montag bis Freitag 08:00 bis 12:00 Uhr und Donnerstag 16:00 bis 18:00 Uhr) oder direkt in Imst bei Hartlauer im FMZ, oder im Interspar Imst (in der Garage steht ein Automat).



E Card Foto Check:

Hier kann geprüft werden ob eventuell schon ein Foto von mir existiert.

E-Card Foto Check



**Ich habe meine E-Card mit Foto verloren
und möchte eine neue anfordern:**

E-Card anfordern



Formular PDU 1 oder E301 oder U1:

Dieses Formular stellt das AMS aus. Du kannst dies wie folgt nach Ende des Arbeitsverhältnisses anfordern (Das Formular wird erst 4 Wochen nach Dienstende versandt):

<https://www.ams.at/arbeitsuchende/arbeitslos-was-tun/geld-vom-ams/bestaetigung-versicherungs-und-beschaefigungszeiten-formular-u1>

Formular E104:

Dieses Formular muss über EGDA-EESSI vom ausländischen Versicherungsträger mit dem Formular S040 bei der BVAEB angefordert werden.

Versicherungsanstalt öffentlich Bediensteter, Eisenbahnen und Bergbau
Linke Wienzeile 48-52, 1060 Wien

Tel: 050-405-314-11, Fax: 050-405-71200
postoffice@bvaeb.at, www.bvaeb.at

Anmeldung Bezirkshauptmannschaft Imst:

Wenn Du Dein Freizügigkeitsrecht in Anspruch nimmst und Dich länger als drei Monate in Österreich aufhalten willst, musst Du Dich innerhalb von vier Monaten (gerechnet ab dem Tag der Einreise) bei der Bezirkshauptmannschaft Imst melden.

Dabei sind folgende Unterlagen mitzubringen (Original und Kopie):

- > Meldebestätigung
- > Reisepass oder Personalausweis
- > Nachweis über ausreichende Existenzmittel (z.B. Lohnbestätigung)
- > Nachweis über eine ausreichende Krankenversicherung (z.B. E-Card oder Elda Meldebestätigung)
- > € 44,00 Vergebührung

Adresse: Bezirkshauptmannschaft Imst, 6460 Imst, Stadtplatz 1-2
Tel. 05412/6996-5294, E-Mail: bh.imst@tirol.gv.at

Öffnungszeiten: Montag von 08:00 Uhr bis 12:00 Uhr und von 14:30 Uhr bis 16:30 Uhr, Dienstag bis Freitag von 08:00 Uhr bis 12:00 Uhr.

Terminvereinbarung erforderlich!

Hinweis: Wer eine Anmeldebescheinigung nach dem Niederlassungs- und Aufenthaltsgesetz nicht rechtzeitig (binnen 4 Monaten) beantragt, begeht eine Verwaltungsübertretung gemäß § 77 Abs. 1 Ziffer 4 NAG und ist mit einer Geldstrafe bis zu € 250,00, im Fall ihrer Uneinbringlichkeit mit einer Freiheitsstrafe bis zu einer Woche zu bestrafen!

EWR-Staaten sind: Belgien, Dänemark, Deutschland, Estland, Finnland, Frankreich, Griechenland, Irland, Island, Italien, Lettland, Liechtenstein, Litauen, Luxemburg, Malta, Niederlande, Norwegen, Polen, Portugal, Schweden, Slowakei, Spanien, Tschechien, Ungarn, Zypern, Rumänien, Bulgarien und Kroatien.

Nachhaltiges Arbeiten im Hotel Edelweiss & Gurgl

Als Teil unseres Teams trägst du eine wichtige Verantwortung für den Umweltschutz und die Nachhaltigkeit unseres Betriebs. Dieses Handbuch soll dir dabei helfen, unsere Arbeitsweise zu verstehen, sich mit unseren Umweltzielen vertraut zu machen und praktische Anleitungen für umweltfreundliches Verhalten am Arbeitsplatz zu bekommen.

Unsere Umweltstrategie

Unser Hotel verpflichtet sich durch das Österreichische Umweltzeichen, verliehen vom **Bundesministerium für Land- und Forstwirtschaft, Klima- und Umweltschutz, Regionen und Wasserwirtschaft**, zu einer nachhaltigen Betriebsführung. Wir streben danach, Ressourcen zu schonen, Energieeffizienz zu maximieren und Umweltbelastungen zu minimieren.

Auf unsere Umwelt zu schauen, nachhaltig zu leben und zu arbeiten liegt uns am Herzen. Wir glauben, dass der sanfte Umgang mit unserer Umwelt ansteckend ist. Je mehr sich dafür interessieren, desto mehr machen mit. Wir binden Mitarbeiter und Gäste, genauso wie Lieferanten und Dienstleister in unser Nachhaltigkeitskonzept ein und versuchen ein ganzheitliches System zu schaffen, wo jeder seinen Beitrag leistet. Ganz speziell wollen wir in den einzelnen Abteilungen folgende Bereiche in Richtung Nachhaltigkeit forcieren.

Das gesamte Edelweiss & Gurgl Team spielt eine entscheidende Rolle bei der Umsetzung unserer Umweltstrategie. Du bist angehalten, umweltbewusst zu handeln und aktiv zur Reduzierung unseres ökologischen Fußabdrucks beizutragen. Im Rahmen des Umweltzeichen werden wir Aktionspläne erstellen. Diese werden regelmäßig nach ihrer Umsetzung kontrolliert und auch immer wieder angepasst.

Interne Kontrollstrukturen

Verantwortlicher Umweltbeauftragter ist: Matthias Claudius
Umsetzung und Kontrolle erfolgt durch die Abteilungsleiter

Energieeffizienz und Ressourcenschonung

Wir fordern alle Mitarbeiter auf, Energie und Ressourcen bewusst zu nutzen. Schalte alle Lichter und elektronische Geräte (Drucker, Geräte, Herdplatten, Bügelmaschine, usw.) aus, wenn sie nicht benötigt werden. Verwende Wasser sparsam. Schließe alle Wasserhähne ordentlich und melde undichte Armaturen und Rohre sofort. Verwende Wasser, wenn es notwendig ist und versuche den Wasserverbrauch zu reduzieren. Wasserhähne nicht einfach laufen lassen.

Papierverbrauch minimieren, indem du beispielsweise elektronische Dokumente bevorzugst, auf zu viele Kopien und Ausdrücke verzichtest.

Abfallmanagement

Unser Hotel legt großen Wert auf ein effizientes Abfallmanagement. Bitte trenne deinen Müll entsprechend den Anweisungen und verwende Recyclingbehälter für Papier, Glas, Plastik und andere recycelbare Materialien. Vermeide die Verwendung von Einwegprodukten und setze dich für die Verwendung von wiederverwendbaren Alternativen ein.

Nachhaltige Beschaffung und Einkauf

Wir bevorzugen Produkte und Dienstleistungen von Lieferanten, die sich ebenfalls zu Umweltstandards verpflichten. Unterstütze umweltfreundliche Produkte und Dienstleistungen, wenn du Einkaufsentscheidungen zu treffen hast und wähle einen Lieferanten, der sich ebenfalls für Umweltschutz engagiert.

Vermeidung von Lebensmittelabfällen

Achte darauf, keine Lebensmittel wegzuworfen. Bei der Verarbeitung der Lebensmittel sowie auch bei deinen persönlichen Mahlzeiten. Wähle deine Portionsgrößen bewusst, um eine Verschwendung zu vermeiden.

Mitarbeiterwäsche

Wenn du deine Wäsche wäschst, achte darauf dass die Waschmaschine vollständig beladen ist. Verwende Kaltwasser, wenn möglich, um Energie zu sparen. Umweltfreundliche Waschmittel wählen. Dosierung beachten. Lufttrocknen spart Energie.

Mobilität und Pendeln

Wenn möglich, nutze die öffentlichen Verkehrsmittel, Fahrgemeinschaften oder alternative Transportmittel wie Fahrrad oder Fußweg, um zur Arbeit zu gelangen, um den CO₂-Ausstoß zu reduzieren.

Schulungen und Weiterbildung

Wir bieten Schulungen und Weiterbildungen zum Thema Umweltschutz an. Nutze die Gelegenheit, um dein Wissen zu erweitern und sich über neue umweltfreundliche Praktiken zu informieren.

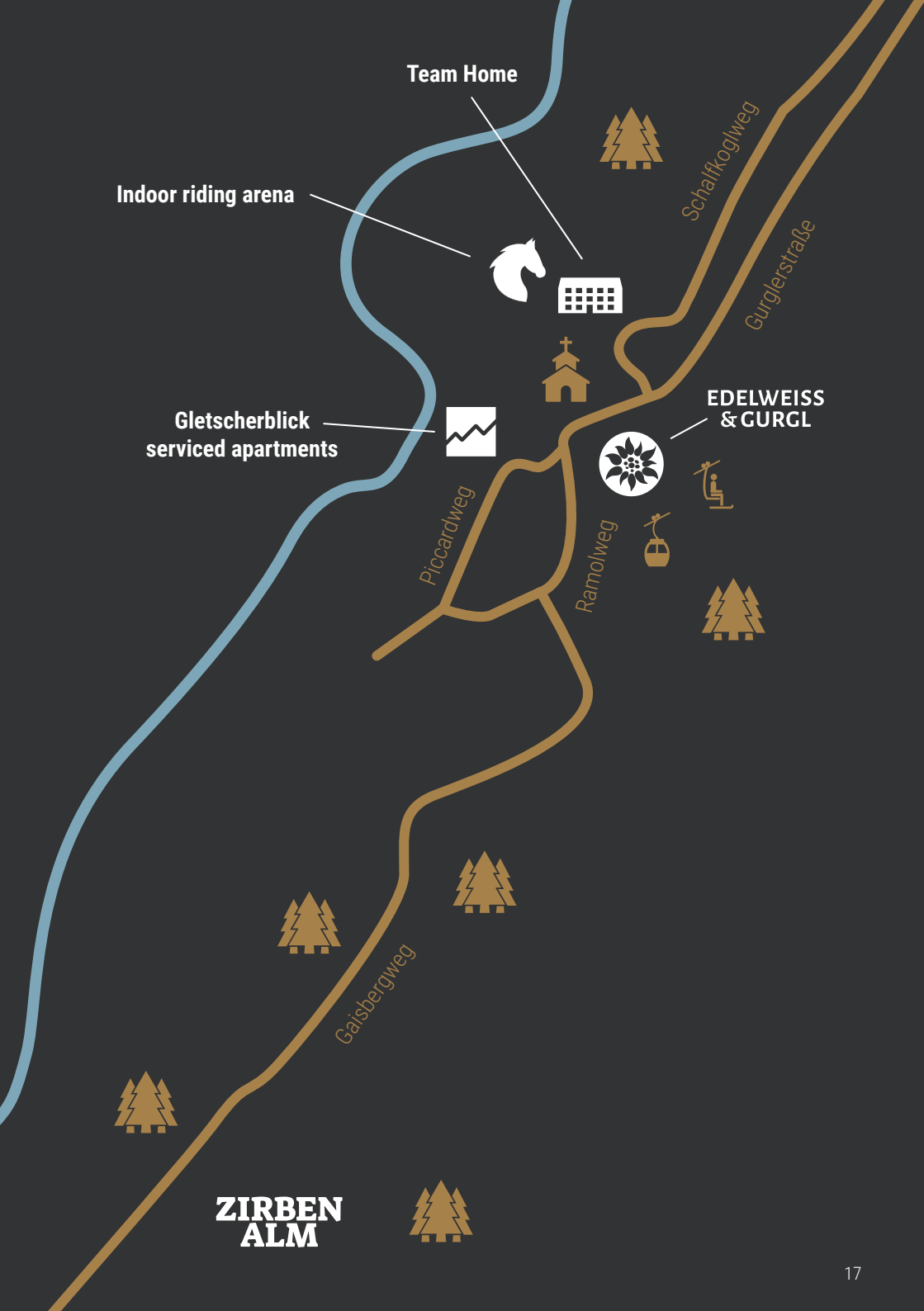
Feedback und Kommunikation

Deine Meinung ist uns wichtig! Bitte teile uns deine Ideen, Anregungen und Bedenken zum Umweltschutz mit. Wir nehmen dein Feedback ernst und streben kontinuierliche Verbesserungen in unserem Umweltmanagement an. Wir freuen uns, wenn du unsere Gäste und deine Kollegen über unsere Nachhaltigkeitsbemühungen informierst und du sie ermutigst, sich daran zu beteiligen.

Vielen Dank, dass du dich für den Umweltschutz in unserem Hotel engagierst. Gemeinsam können wir einen positiven Beitrag zur Erhaltung unserer Umwelt leisten. Wenn du Fragen hast oder weitere Informationen benötigst, stehen wir dir gerne zur Verfügung.

Das Umweltzeichen ist uns sehr wichtig. Wir werden darauf achten, welche Mitarbeiter sich aktiv an der Umsetzung unserer Ziele beteiligen.

Mehr Informationen findet ihr auf der Website: www.umweltzeichen.at
Euer Umweltbeauftragte



Team Home

Indoor riding arena

Gletscherblick
serviced apartments

EDELWEISS
& GURGL

ZIRBEN
ALM

Facts

about Hotel Edelweiss & Gurgl

The history of our business reaches back to 1889. The Hotel has been run by the Scheiber family until today. The hotel has more than 131 rooms and can accommodate 250 guests on average. During the main holiday season, we can even house 330 guests.

The joy of skiing without waiting with direct access at the hotel. Thanks to the special location near the ski lifts, the Hotel Edelweiss & Gurgl offers the greatest amount of comfort for skiers and snowboarders. The Obergurgl-Hochgurgl ski area only really begins where the lifts usually end in other areas. The region offers guaranteed snow from mid-November to early May.

Our spa area is at your disposal every day from 07:00 to 15:00. The swimming pool area is open to guests from 7:00 to 20:00. The spa facilities span across an area of 1200m². In addition to the indoor pool and a whirlpool, there is also a heated outdoor pool, which is clearly visible from the ski slope. The sauna area with two saunas, a steam bath, a laconium, a cold grotto and an infrared cabin is only accessible to guests aged 16 and over.

We also offer a lot of culinary delights for our guests. We offer a scrumptious breakfast buffet to ensure our guests have the perfect start to a day full of skiing. During lunchtime we offer a day menu with many traditional dishes and in the evening guests can choose between the 5-course dinner menu, the a la carte restaurant or the fondue restaurant.



Zirben Alm: Home up in the Alps. The Zirbenalm is also part of the hotel - a traditional ski hut in the middle of the Obergurgl ski area. The hut is ideally located not only for skiers, but also for pedestrians, as it is only a 20-minute walk from the Hotel Edelweiss & Gurgl.

Scheiber Sport ski rental: You can find Scheiber Sport 5x in Obergurgl-Hochgurgl. The main shop is located right inside the hotel. As an Edelweiss & Gurgl employee you receive a discount on renting skis.

The Gletscherblick – serviced apartments are also a part of our operation. 20 apartments in a modern alpine style offer accommodation for several persons. The apartments are self-catering, but guests are welcome to book the services of the hotel, such as half board or access to the spa area.

Haflinger horses are a great passion of the Scheiber family. In total, we currently have 17 mares. The horse stables and the highest indoor riding arena in Austria are only a few metres away from the hotel. Staff members receive a discount on riding lessons!

The Ramolhaus is a refuge at 3,006m above sea level and it is also run by the Hotel Edelweiss & Gurgl. This beautiful alpine hut is only open in the summer.



Staff members

Benefits

Our staff is important to us and we value them. That is why we strive to create a warm and familiar working atmosphere. In addition to regular working hours and performance-based pay, we offer our employees many other benefits.





New staff building

- + Modern single and double rooms with an integrated kitchenette
- + Free Internet
- + Gym



Timekeeping

- + We keep accurate records and pay precisely for working hours.



Recreational facilities

- + Free use of the swimming pool, spa area and gym (at specified times)
- + Discounts on all spa treatments, spa products and horse-back riding hours
- + Discounts on the ski pass
- + Discounts in all Scheiber Sport shops on ski rentals and sale



Meals

- + Breakfast, lunch and dinner
- + Also on days off



Work clothing

- + The appearance of our entire team is important to us, which is why we provide our employees with their personal work clothes. You can leave your uniforms in the laundry room; they will be washed and ironed for you.



Seminars

- + We offer our employees opportunities for further training. We support internal as well as external seminars and training sessions.

Office hours all about the hotel



Hotel:

- > Reception: 07:00 until 23:00
- > Breakfast: 07:00 until 10:00
- > À la carte: 10:00 until 21:00
- > Dinner: 18:30 until 21:00
- > Bar: from 10:00
- > Swimming pool: 07:00 until 20:00
- > Spa treatments: 09:00 until 20:00
- > Sauna facilities: 14:00 until 20:00 (from 12:00 in the case of bad weather)



Sport shops: see at scheibersport.com

- > Main shops and Festkogel
- > Village square
- > Untergurgl and Hochgurgl



Skiing school: see at skischule-obergurgl.com



Physician: see at med-obergurgl.com



Alpine huts:

- > Zirben Alm: daily 09:00 until 17:00
Thursday hut evening
- > Hohe Mut: Wednesday hut evening



Staff meal times:

- > Breakfast: 06:00-09:00
- > Lunch: 11:00-13:00
- > Dinner: 17:00-19:00

Registering with the Sölden municipality:

Obergurgl belongs to the municipality of Sölden (Gemeindestrasse 1, 6450 Sölden) so please register there with the registration form signed by the hotel and with your passport or identity card.

Office hours:

Monday to Friday from 08:00 to 12:00

And Thursday from 16:00 to 18:00

Please hand in a copy of the registration confirmation at the reception.

At the end of the season you are obliged to de-register your residence. You can either do this in Sölden or back at your home district. Or completed via the hotel if so arranged beforehand.

Bank account in Austria:

We recommend the Raiffeisenbank in Sölden (Dorfstrasse 88, 6450 Sölden) to anyone interested in an Austrian account. You will need the following documents:

- > Certification of registration
- > Photo ID
- > Tax number from home (only for current account)
- > Euro 100.00 (EUR 50.00 as deposit and EUR 50.00 for the account opening)

How do I get my e-card?

Apply for an e-card:

[Apply for an e-card >](#)

Procedure:

Please make an appointment under the following link:

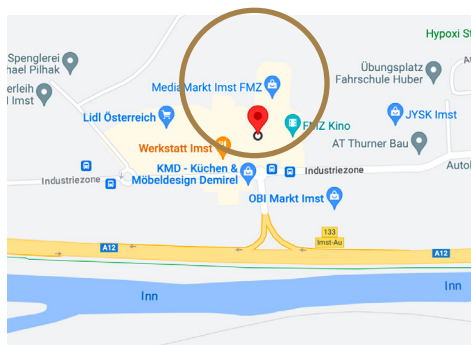
<https://citizen.bmi.gv.at/at.gv.bmi.fnsetvweb-p/etv/public/Terminvereinbarung>.

Please show up with the following documents:

- > valid travel document
- > Passport photo according to the passport criteria and not older than 1/2 year
- > Registration form (ZMR extract)
- > Social security number (is on the pay slip or can be inquired by email in the office office@1889.at)
- > Reservation number (you will get it after the online registration)

Please send these documents as an attachment: (Take a picture with your mobile phone, prepare the e-mail, select the picture as an attachment, tap the picture again and select it, send it as attachment)

Where can I take a passport photo for my e-card? Gemeinde Sölden (Gemeindestraße 1, 6450 Sölden; opening hours: Monday to Friday 8:00 a.m. to 12:00 p.m. and Thursday 4:00 p.m. to 6:00 p.m.) or directly in Imst at Hartlauer at FMZ, or at Interspar Imst (there is a photo booth in the garage).



E Card Photo Check:

You can check here whether a photo of you already exists.

[E-card Photo Check >](#)

I have lost my e-card with photo and would like to request a new one:

[Request e-card >](#)

Form PDU 1 or E301 or U1:

The AMS issues this form. You can request it at the end of your employment as follows (The form will be sent 4 weeks after the end of service):

<https://www.ams.at/arbeitsuchende/arbeitslos-was-tun/geld-vom-ams/bestaetigung-versicherungs-und-beschaefigungszeiten-formular-u1>

Form E104:

This form has to be requested from the foreign insurance carrier via EGDA-EESSI using form S040 from the BVAEB.

Versicherungsanstalt öffentlich Bediensteter, Eisenbahnen und Bergbau
Linke Wienzeile 48-52, 1060 Wien

Tel: 050-405-314-11, Fax: 050-405-71200,
postoffice@bvaeb.at, www.bvaeb.at

Registration with the district administration Imst:

If you claim your right to freedom of movement and want to stay in Austria for longer than three months, you must report to the district administration in Imst within four months (counted from the day of entry).

The following documents have to be brought along (original and copy have to be submitted):

- > Confirmation of registration
- > Passport or national ID card
- > Proof of sufficient means of subsistence (e.g. salary slip)
- > Proof of sufficient health insurance (e.g. e-card)
- > € 44.00 service fee

Address:

Bezirkshauptmannschaft Imst, 6460 Imst, Stadtplatz 1-2
Phone: 05412/6996-5294, E-mail: bh.imst@tirol.gv.at

Office hours: Monday from 08:00 to 12:00 and from 14:30 until 16:30, Tuesday to Friday from 08:00 to 12:00.

Appointment required!

Note: Any person who does not apply for a certificate of registration according to the settlement and residence law in time (within 4 months), commits an administrative offence according to § 77 para. 1 point 4 NAG and is to be punished with a fine of up to € 250.00, and even with a prison sentence up to one week if this cannot be collected!

The EEA states are: Belgium, Denmark, Germany, Estonia, Finland, France, Greece, Ireland, Iceland, Italy, Latvia, Liechtenstein, Lithuania, Luxembourg, Malta, The Netherlands, Norway, Poland, Portugal, Sweden, Slovakia, Spain, The Czech Republic, Hungary, Cyprus, Romania, Bulgaria and Croatia.

Sustainable Work at Hotel Edelweiss & Gurgl

As part of our team, you carry an important responsibility for environmental protection and the sustainability of our operations. This handbook is designed to help you understand our way of working, familiarize yourself with our environmental goals, and provide practical guidance for eco-friendly behavior in the workplace.

Our Environmental Strategy

Our hotel is committed—through the Austrian Ecolabel, awarded by the **Federal Ministry of Agriculture, Forestry, Regions, and Water Management**—to sustainable business operations. We strive to conserve resources, maximize energy efficiency, and minimize environmental impact.

Caring for our environment and living and working sustainably is close to our hearts. We believe that gentle interaction with our environment is contagious—the more people take an interest, the more will join in. We involve employees, guests, suppliers, and service providers in our sustainability concept and aim to create a holistic system in which everyone contributes. In particular, we want to promote sustainability in the following areas within each department.

The entire Edelweiss & Gurgl team plays a crucial role in implementing our environmental strategy. You are encouraged to act in an environmentally conscious manner and actively contribute to reducing our ecological footprint. As part of the Ecolabel program, we will create action plans, monitor their implementation regularly, and adjust them as needed.

Internal Control Structures

Responsible Environmental Officer: Matthias Claudius

Implementation and monitoring: Department Heads

Energy Efficiency and Resource Conservation

We ask all employees to use energy and resources consciously. Switch off all lights and electronic devices (printers, appliances, hotplates, ironing machines, etc.) when not in use.

Use water sparingly. Always turn off taps properly and report leaking fixtures or pipes immediately. Only use water when necessary and try to reduce consumption—do not leave taps running unnecessarily.

Minimize paper use by opting for electronic documents and avoiding excessive copies and printouts.

Waste Management

Our hotel places great importance on efficient waste management. Please separate waste according to instructions and use recycling bins for paper, glass, plastic, and other recyclable materials. Avoid single-use products and promote the use of reusable alternatives.

Sustainable Procurement and Purchasing

We prefer products and services from suppliers who are also committed to environmental standards. Support environmentally friendly products and services when making purchasing decisions and choose suppliers who are engaged in environmental protection.

Avoiding Food Waste

Be careful not to throw away food—both when preparing meals and in your personal dining. Choose your portion sizes consciously to avoid waste.

Employee Laundry

When doing laundry, make sure the washing machine is fully loaded. Use cold water when possible to save energy. Choose environmentally friendly detergents and follow dosage instructions. Air drying saves energy.

Mobility and Commuting

Whenever possible, use public transportation, carpooling, or alternative transport such as cycling or walking to reduce CO₂ emissions.

Training and Further Education

We offer training and further education on environmental protection. Take the opportunity to expand your knowledge and learn about new eco-friendly practices.

Feedback and Communication

Your opinion matters to us! Please share your ideas, suggestions, and concerns about environmental protection with us. We take your feedback seriously and strive for continuous improvement in our environmental management. We encourage you to inform guests and colleagues about our sustainability efforts and inspire them to join in.

Thank you for your commitment to environmental protection in our hotel. Together, we can make a positive contribution to preserving our environment. If you have any questions or need further information, we are happy to assist you.

The Ecolabel is very important to us. We will pay attention to which employees actively participate in achieving our goals.

More information can be found at: www.umweltzeichen.at

Your Environmental Officer